

คู่มือการใช้งาน

Centralpatholab.com

ในกรณีที่ยังไม่ลงทะเบียนใช้งาน

1. เลือกลงทะเบียนผู้ใช้งานใหม่



2. กรอกข้อมูล ให้ครบถ้วนทุกช่อง แล้วกดลงทะเบียนผู้ใช้งานใหม่

ลงทะเบียนผู้ใช้งานใหม่

ชื่อผู้ใช้งาน	<input type="text" value="ชื่อผู้ใช้งาน"/>	เฉพาะภาษาอังกฤษเท่านั้น
รหัสผ่าน	<input type="password" value="รหัสผ่าน (ต้องมีไม่น้อยกว่า 8 อักขระ)"/>	ใช้อักขระแบบใดก็ได้ไม่น้อยกว่า 8 ตัวอักษร
ยืนยันรหัสผ่าน	<input type="password" value="ยืนยันรหัสผ่าน"/>	
ชื่อ - ชื่อสกุล	<input type="text" value="ชื่อ - ชื่อสกุล (ไม่ต้องมีคำนำหน้าชื่อ)"/>	ชื่อ-สกุล ไม่มีคำนำหน้า
ที่อยู่อีเมล	<input type="text" value="ที่อยู่อีเมล"/>	
สถานพยาบาล หรือ โรงพยาบาลในสังกัด	<input type="text" value="กรุณาเลือกสถานพยาบาล หรือ โรงพยาบาลในสังกัด"/>	
<input type="button" value="ลงทะเบียนผู้ใช้งานใหม่"/>		

3. รอ อีเมลล์ ตอบกลับเพื่อเปิดใช้งาน ในกรณีที่ไม่มีอีเมลล์ ให้
ตรวจสอบในจดหมายขยะ (spam หรือ junk mail)

4. ในกรณีมีปัญหาเกี่ยวกับการลงทะเบียน

ติดต่อ admin@centralpatholab.com

กรณีลงทะเบียนผู้ใช้งานแล้ว

1. เลือกลงชื่อเข้าใช้งาน




2. ใส่ ชื่อผู้ใช้งาน และ รหัสผ่าน กดลงชื่อเข้าใช้งาน

ลงชื่อเข้าใช้งาน

ชื่อผู้ใช้งาน

รหัสผ่าน

[ยังไม่ได้ลงทะเบียนผู้ใช้งาน? ลงทะเบียนผู้ใช้งานใหม่](#)

3. เมื่อเข้ามาในระบบจะมีการรายงานข้อมูล 7 วันย้อนหลัง

- ถ้าต้องการดูผลตรวจกดปุ่มเรียกดู
- กรณีต้องการบันทึกผลตรวจเพื่อเก็บข้อมูลกดที่ ดาว์นโหลด
- กรณีที่มีข้อมูลในหมายเหตุแสดงว่ามีผลเพิ่มเติม ให้กดเลือก เพื่อดูรายละเอียด

ผลตรวจแล็บ

กดที่นี่ เพื่อเปลี่ยนเป็นการค้นหาผลตรวจเป็นรายบุคคล

ค้นหาผลตรวจตามช่วงเวลา

วันเริ่มค้นหา	วันสิ้นสุดการค้นหา	ค้นหาตามช่วงเวลา
<input type="text" value="วันเริ่มต้น"/>	<input type="text" value="วันสิ้นสุด"/>	

ผลตรวจแล็บย้อนหลัง 7 วัน สำหรับ ชื่อโรงพยาบาล-คลินิก ตามแต่ละ user

Lab ID	HN	ชื่อผู้ตรวจ	วันที่เพิ่มผลตรวจ	เรียกดูผลตรวจ	ดาว์นโหลดผลตรวจ	หมายเหตุ
N22-163	191	นาย ก. ชาวแดง	13 ม.ค. 2565	เรียกดู	ดาว์นโหลด	เลือก
N22-75	175	นาง เอ. ยี่	10 ม.ค. 2565	เรียกดู	ดาว์นโหลด	

- สำหรับข้อมูลในหน้านี้สามารถค้นหาข้อมูลตามช่วงเวลาได้ โดยสามารถเลือกวันเริ่มต้นการค้นหา และวันสิ้นสุดการค้นหา แล้วกดปุ่มค้นหาตามช่วงเวลาได้

4. ในกรณีต้องการค้นหาผลตรวจเป็นรายบุคคล

- จากหน้าค้นหาผลตรวจตามช่วงเวลาสามารถกดปุ่ม
กดที่นี่เพื่อเปลี่ยนเป็นการค้นหาผลตรวจเป็นรายบุคคล

ผลตรวจแล้ว

↓

กดที่นี่ เพื่อเปลี่ยนเป็นการค้นหาผลตรวจเป็นรายบุคคล

ค้นหาผลตรวจตามช่วงเวลา

วันเริ่มค้นหา	วันสิ้นสุดการค้นหา	
<input type="text" value="วันเริ่มต้น"/>	<input type="text" value="วันสิ้นสุด"/>	<input type="button" value="ค้นหาตามช่วงเวลา"/>

- โดยจะปรากฏหน้าจอด้านล่าง จะสามารถค้นหาตาม HN และ ชื่อ-สกุล
ได้อย่างใดอย่างหนึ่งได้

ผลตรวจแล้ว

กดที่นี่ เพื่อเปลี่ยนเป็นการค้นหาผลตรวจตามช่วงเวลา

ค้นหาผลตรวจเป็นรายบุคคล

หมายเลข HN	ชื่อ - ชื่อสกุล	
<input type="text" value="หมายเลข HN"/>	<input type="text" value="ชื่อ - ชื่อสกุล"/>	<input type="button" value="ค้นหาเป็นรายบุคคล"/>

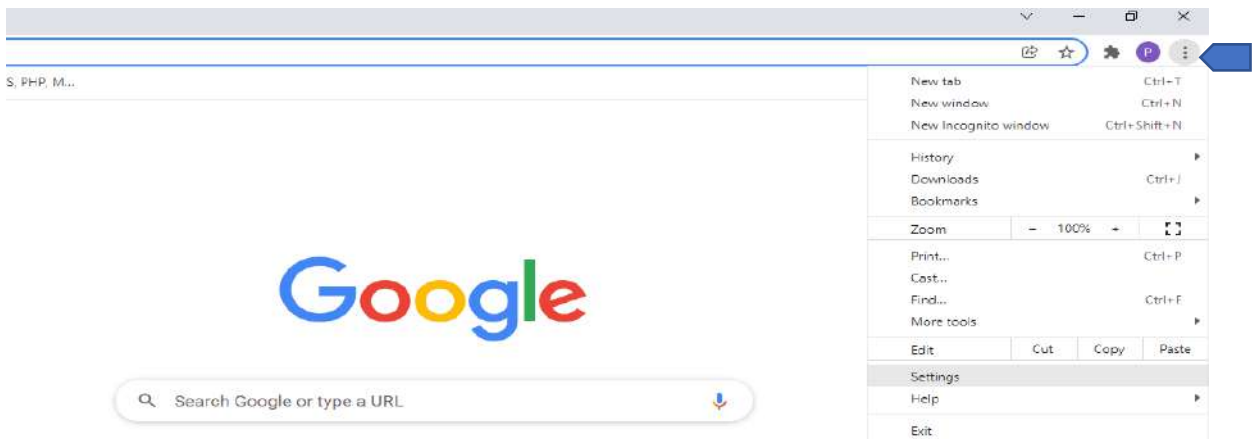
- การค้นหาตามชื่อ-สกุล ไม่ต้องใส่คำนำหน้า และไม่ต้องใส่ทั้ง ชื่อ-สกุล
สามารถใส่คำใดคำหนึ่งในชื่อ หรือนามสกุลก็ได้

5. หลังการใช้งานทุกครั้งควรลงชื่อออกจากระบบ โดยกดที่ชื่อ ผู้ใช้งานที่มุมบนขวาแล้วเลือกลงชื่อออก

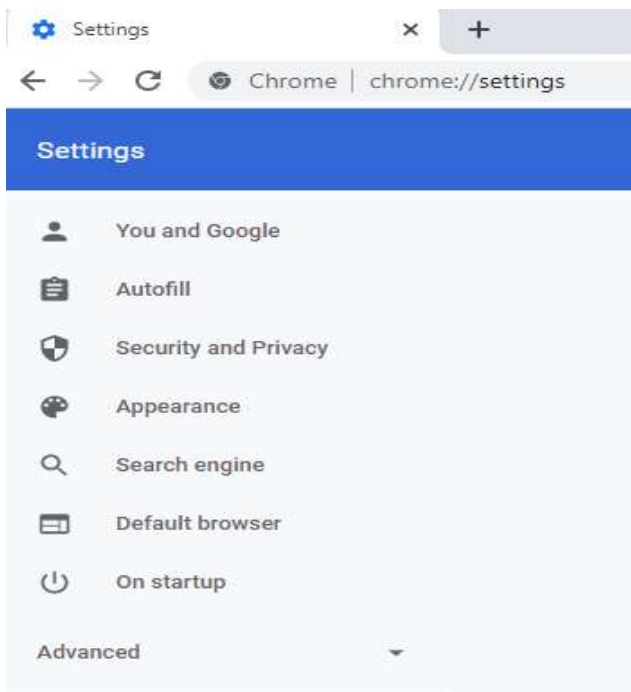


วิธีการแก้ไขในกรณีที่ไม่ได้ใช้งาน ผ่าน google chrome ไม่ได้

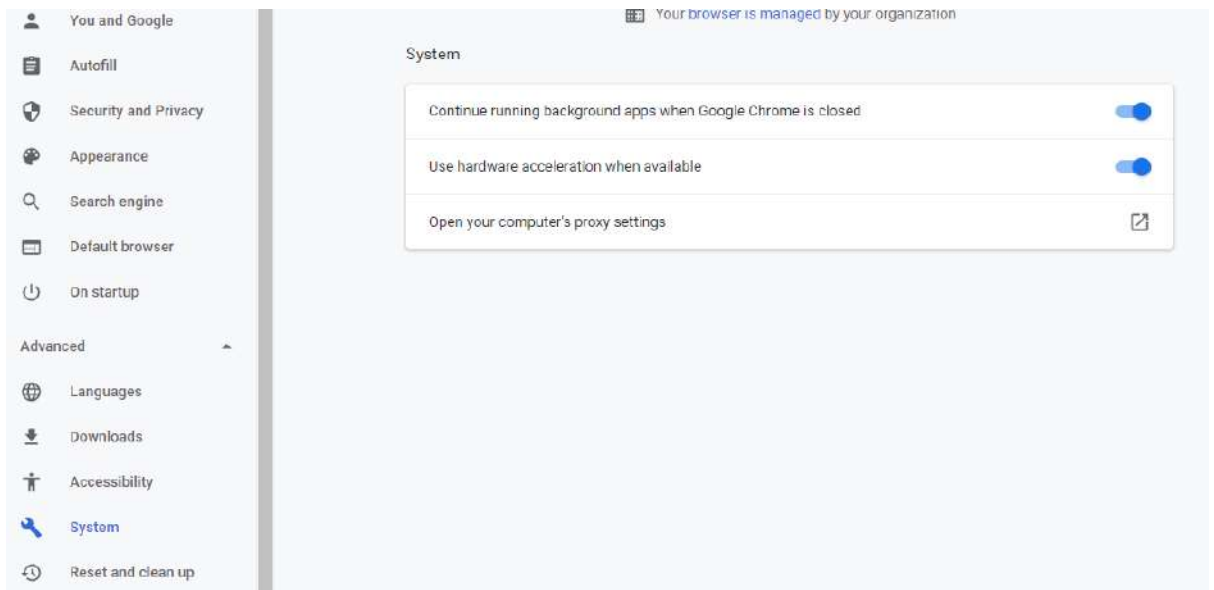
1. เปิด google chrome
2. กดจุดสามจุดที่ลูกศรสีน้ำเงินซึ่ง จะมีเมนูดังรูป



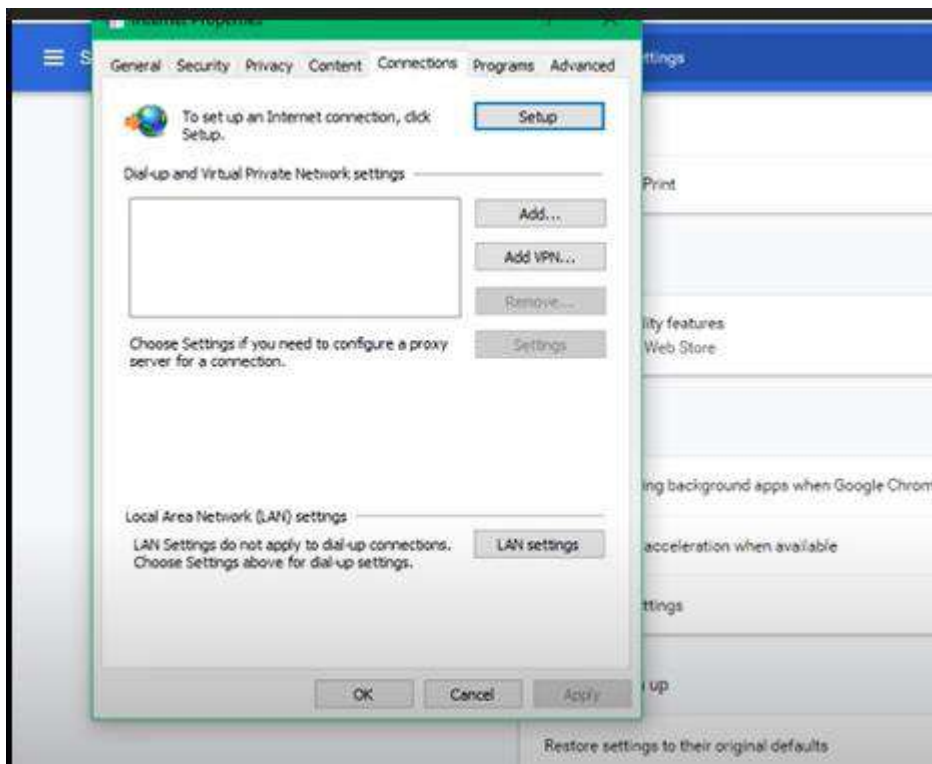
3. เลือกที่ setting
4. จะขึ้นหน้าจอตามรูป (หน้าจอแต่ละ version อาจจะแตกต่างกัน)



5. เลือกที่ Advanced จะมี system



6. เลือก open proxy setting จะได้น้ำจอต้านล่าง



7. จากข้อ 6 กดเลือก LAN setting จะได้น้ำจอตังภาพด้านล่าง กด
เครื่องหมายถูกหน้า Use a proxy ออก แล้วกด OK

